

AN ALMOST MONASTIC SPIRIT

UN ESPRIT QUASI MONACAL

EEN BIJNA MONACALE UITSTRALING

PHOTOGRAPHY  
Thomas De Bruyne (Caféine)  
Living room / salon : Claessens & Deschamps

---

In this project, architect Nicolas Schuybroek created a profound transformation of a classic late nineteenth-century residence in Antwerp's historic city centre.

The designer completely renovated the ornate and sombre spaces and original interiors. Passageways, interior spaces and access to natural light were completely redrawn and remodelled, creating a warm minimalist, timeless, and cool environment.

Here you find discreet and refined luxury, characterized by the quality of light and the soft tones of the limited colour palette. The look is almost monachal, through contrast-rich materials and fabrics, and especially the wooden ceiling and furniture.

[www.ns-architects.com](http://www.ns-architects.com)

---

Le point de départ de l'architecte Nicolas Schuybroek dans ce projet était de transformer en profondeur une maison classique de la fin du 19e en plein centre historique d'Anvers.

Les espaces et les intérieurs d'origine, chargés et sombres, ont entièrement été revus: circulations, espaces et lumière naturelle furent entièrement retravaillés et taillés afin de créer un lieu où le minimalisme chaleureux, l'intemporalité et la notion de simplicité apparente prendraient toute leur place.

Il y a dans ces espaces un luxe discret et sophistiqué, caractérisé par la qualité de la lumière et la douceur d'une palette restreinte de matériaux. L'esprit quasi monacal des lieux est relevé par des matières et textures brutes et contrastées, notamment le plafond en bois et les pièces de mobilier.

[www.ns-architects.com](http://www.ns-architects.com)

---

Architect Nicolas Schuybroek zorgde in dit project voor de grondige transformatie van een klassieke, eind 19de-eeuwse woning in het historische centrum van Antwerpen.

De ruimten en de originele interieurs, overladen en somber, werden volledig herzien: doorgangen, ruimten en natuurlijk licht werden volledig hertekend en geboetseerd om een woonomgeving te creëren die warm minimalistisch, tijdloos en sober is.

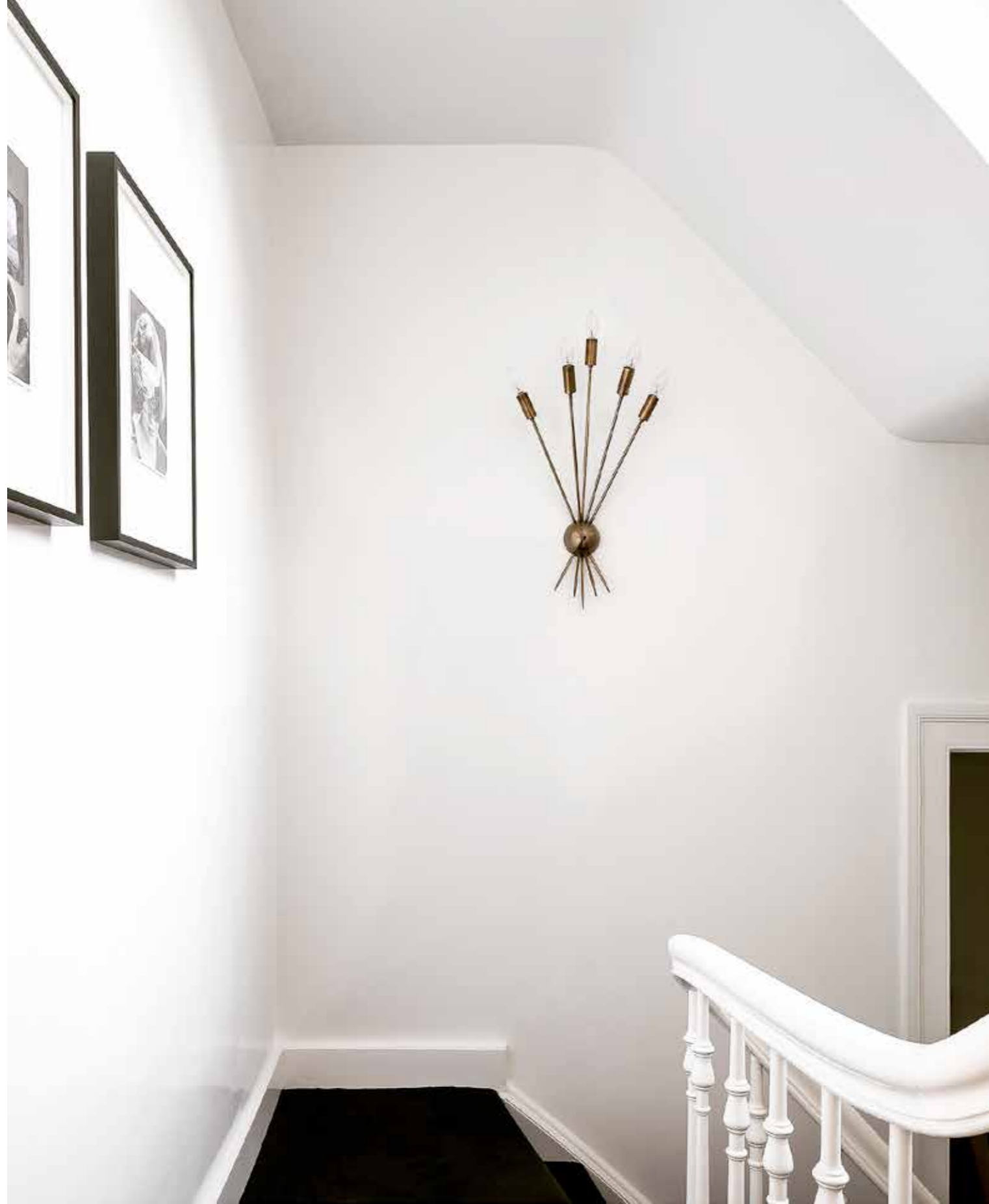
Er heerst hier een discrete en geraffineerde luxe die gekenmerkt wordt door de kwaliteit van het licht en de zachtheid van het beperkte kleurenpalet. Een haast monacale uitstraling door de ruwe en contrastrijke materialen en stoffen, vooral door het houten plafond en het meubilair.

[www.ns-architects.com](http://www.ns-architects.com)

---



[www.ns-architects.com](http://www.ns-architects.com)

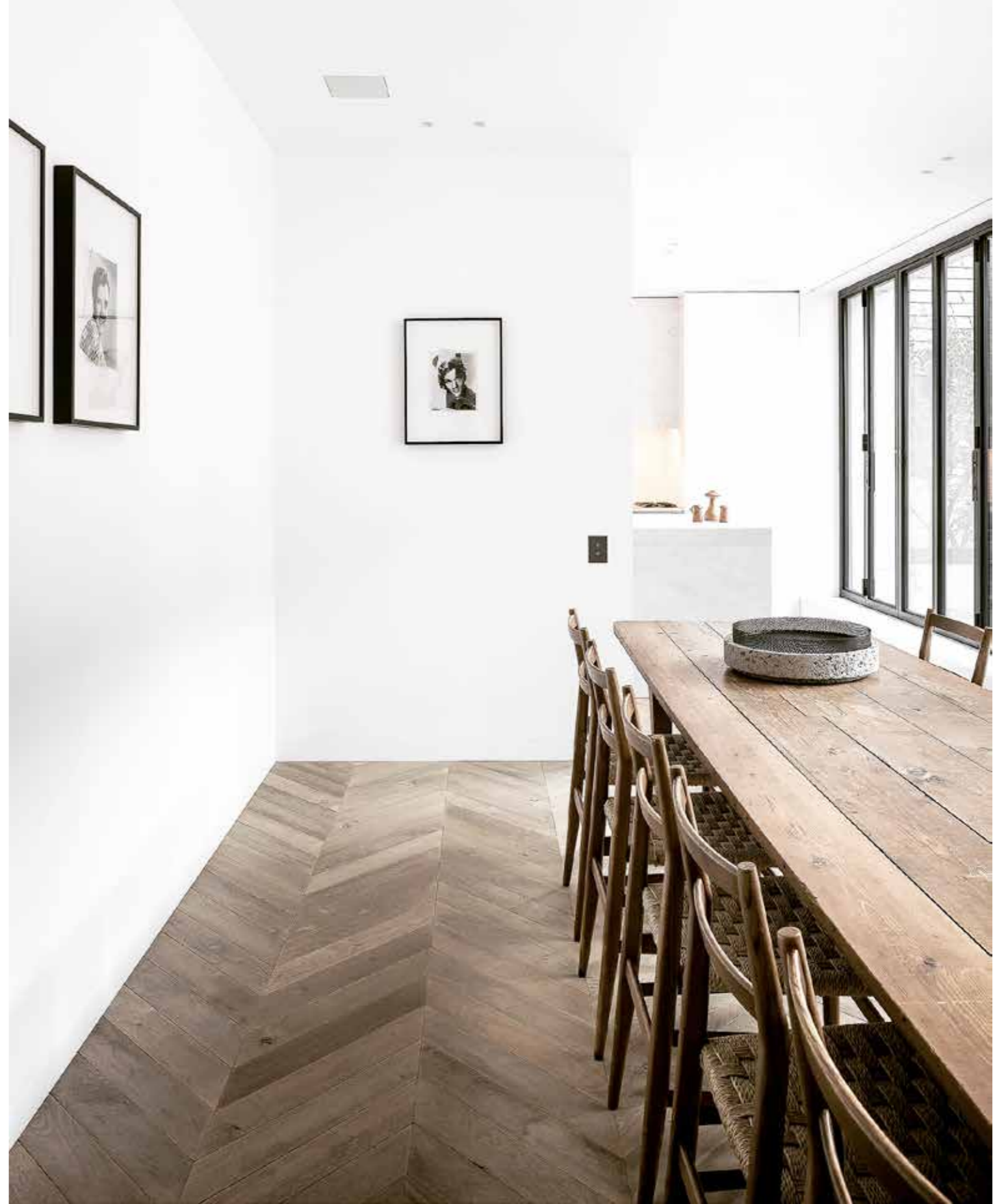






[www.ns-architects.com](http://www.ns-architects.com)













[www.ns-architects.com](http://www.ns-architects.com)